

Leitfaden für die Seminartechnik im Saal „Karl Rahner“

Der folgende Leitfaden hilft Ihnen bei der technischen Vorbereitung Ihrer Veranstaltung in unserem Saal Karl Rahner und macht Sie mit den Möglichkeiten vertraut. Bei Rückfragen oder für weitere Informationen steht Ihnen unser kompetentes Haustechnikteam zur Verfügung. Zahlreiche Tipps, welche wir aus jahrelanger Erfahrung gesammelt haben, ergänzen diesen Leitfaden.

Die Seminartechnik-Steuerung: das Touchpanel

Die komplette Steuerung wird durch ein einziges Gerät vorgenommen: dem Touchpanel. Dieses befindet sich in einer Halterung links vorne neben dem Notausgang. Die intuitive Bedienung macht langwierige Einschulungen überflüssig. Drücken Sie den schwarzen Knopf links am Touchpanel, um den Bildschirm zu aktivieren. Um das Touchpanel aus der Halterung zu entfernen, drücken Sie den Schalter „iPad entsperren“ und geben Sie den vierstelligen Code ein, welchen Sie vom Haustechnikteam erhalten.



Folgende Komponenten werden über das Touchpanel gesteuert:

- Beleuchtung (mit Ausnahme der Bühnenbeleuchtung)
- Lüftung
- Verdunkelung und Jalousien
- Lautstärkenregelung
- Audio- und Videosignale (Beamer)
- Mediensteuerung (Radio, Blue-Ray Player, CD-Wechsler, TV, etc.)

Um das Touchpanel zu bedienen, berühren Sie auf der Bildschirmoberfläche die dargestellten Schalter. Auf der rechten Seite befinden sich dabei einige Standardschalter, die stets verfügbar sind:

- Um das Touchpanel auszuschalten, klicken Sie im Hauptmenü rechts unten auf den roten, runden Ausschalt-Knopf.
- Um zum Hauptmenü zurückzukehren, klicken Sie rechts unten auf die Ausgangstüre.
- Um die Beleuchtung aufzurufen, drücken Sie auf das Lampensymbol rechts.
- Um den Beamer zu steuern (ein-/ausschalten) drücken Sie auf das Beamersymbol.
- Um die Gesamtlautstärke zu steuern klicken Sie auf das +/- Symbol rechts oben. Der Wert zeigt dabei die Lautstärke an.

Tipp: Die Beheizung des Rahner-Saals erfolgt über die Lüftungsanlage. Besonders in den Wintermonaten raten wir daher, die Lüftung nicht gänzlich abzuschalten, da sonst keine Warmluft mehr in den Raum gelangt.

Tipp: Der Rahner-Saal verfügt über vordefinierte Beleuchtungsmodelle. Probieren Sie vor Beginn der Veranstaltung die verschiedenen Raumbelichtungen aus, um während der Veranstaltung die passende Beleuchtung wählen zu können. Besonders bei Vorträgen mit Leinwandprojektionen und anschließender Diskussion kann es ratsam sein, die Beleuchtung den Anforderungen anzupassen.

Die Video- und Audioausgänge sind individuell einstellbar. Beachten Sie daher, dass Sie bei der Wiedergabe nicht nur das Videosignal sondern auch das Audiosignal entsprechend eingestellt haben. Sie haben dadurch die Möglichkeit, die Audio-Quelle noch zu belassen, während Sie die neue Videoquelle auf dem Touchpanel einstellen; dies ermöglicht gute Übergangseffekte. Bei Blue-Ray/DVD und TV wird durch die Auswahl des Videosignals automatisch auch das entsprechende Audiosignal gewählt, da wir davon ausgehen, dass Sie zum Bild auch den dazugehörigen Ton wünschen.

Beachten Sie bei der Jalousien-Steuerung weiters, dass zuvor alle Fenster geschlossen sind! Bei offenen Fenstern kommt es zu einer Störung, da die Jalousien nicht gleichmäßig heruntergefahren werden können!

Die Konferenzanlage

Unser Saal verfügt über eine hochmoderne Konferenzanlage mit 14 Delegiertenmikrofonen sowie einer Vorsitzendeneinheit. Werden weitere Mikrofone benötigt, so können diese bis zu 100 Stück angemietet werden.



Jede Delegierten-Mikrofoneinheit verfügt über einen Schalter zum ein- und ausschalten. Die beleuchtete Taste sowie der Leuchtring am oberen Mikrofonende zeigen die Sprachbereitschaft an. Über zwei versteckte Lautsprecher in der Einheit erfolgt eine dezentrale Beschallung. Alle unsere professionellen Mikrofone sind unempfindlich gegen Störungen wie Handy und WLAN sowie zusätzlich gedämpft gegen Körperschall.

Die Vorsitzendeneinheit verfügt über alle Vorteile der Delegierten-Mikrofoneinheit sowie über einen weiteren Schalter, welche alle Mikrofone automatisch ausschaltet, um somit die Veranstaltung effizient leiten zu können. Es können maximal drei Delegierte sowie der Vorsitzende sprechen. Möchte ein weiterer Teilnehmer reden, muss zuvor ein anderer Delegierter das Mikrofon ausschalten oder alle Mikrofone werden vom Vorsitzenden ausgeschaltet. Dadurch wird vermieden, dass zu viele Personen auf einmal sprechen und somit unverständlich werden. Auf der anderen Seite wird verhindert, dass es zu Störungen durch zu viele aktive Mikrofone kommt (was sich im bekannten Rauschen äußert).



Unsere Konferenzanlage steuert alle Mikrofone automatisch und verteilt das Audiosignal. Es sind keine weiteren Einstellungen notwendig! Die Konferenzanlage wird von unseren Haustechnikern bereits fertig vorinstalliert und aufgebaut.

Tipp: Unser Saal ist auch für Großveranstaltungen ideal geeignet. Die Technik ist bereits so vorinstalliert, dass komplexe Veranstaltungen mit Dolmetschkabinen und Simultanübersetzungen leicht durchgeführt werden können. Gerne stehen wir Ihnen für diesbezügliche Anfragen zu Verfügung.

Unsere Funkmikrofone

Sämtliche Mikrofone im Karl Rahner Saal funktionieren drahtlos. Wir verfügen über zwei Handmikrofone sowie sechs Funksender, welche entweder mit drei Headsets oder bis zu sechs Ansteckmikrofonen ausgestattet werden können.



Unsere Handmikrofone sind robust gebaut und mit kraftvollem Klang ausgestattet und für Bühnenveranstaltungen wie das Leben im Auditorium gleichermaßen geeignet. Das hinterleuchtete Graphik-Display zeigt den aktuellen Batteriestatus an. Die On/Off-Taste befindet sich an der Unterseite des Mikrofons um unabsichtliches Ausschalten zu vermeiden. Dort befindet sich auch eine rote LED. Sie leuchtet, wenn das Gerät eingeschaltet ist und blinkt, wenn die Batterie ausgetauscht werden soll. An der Unterseite des Mikrofons befindet sich die Antenne.

Tipp: Halten Sie das Handmikrofon stets am Griff und niemals an der Unterseite, wo sich die Antenne befindet. Andernfalls sinkt die Sendeleistung erheblich.



Unsere sechs Funksender sind extrem leicht (nur 158g) und mit einem gut ablesbaren Graphik-Display ausgestattet. Sie verfügen über ein robustes Metallgehäuse und können mit dem auf der Rückseite befindlichen Clip gut am Hosengürtel oder einen Gürtel befestigt werden. Die Richtung der Antenne (nach oben oder unten) ist dabei irrelevant. Die extrem hohe Sendeleistung ermöglicht kristallklaren Klang.

Um den Taschensender ein- bzw. auszuschalten, klappen sie den Deckel auf der Vorderseite herunter und drücken Sie die On/Off-Taste.

Tipp: Sie können den Taschensender auch in Ihrer Hosentasche oder in der Innentasche Ihres Sakkos verstauen. Das Gerät ist sehr leicht und unauffällig.

Tipp: Die Sendeleistung des Geräts ist sehr hoch, auch über den Raum ins Foyer des Rahner-Saals. Um die Übertragung zu unterbinden drücken Sie den Stummschalter „Mute“ auf der Oberseite des Senders.

Unsere Funksender können mit unterschiedlichen Mikrofonen – je nach Anforderung – bestückt werden. Wir verfügen über sechs Hochleistungsansteckmikrofone und drei Headsets.



Unsere drei Hochleistungsmikrofone sind sehr klein und kaum sichtbar. Sie werden von vielen Fernsehstationen für den professionellen Einsatz verwendet und verfügen über brillante Klangeigenschaften. Durch ihre Schalldämmung sind sie fast unempfindlich gegen Störungen wie lautes Atmen oder Körperschall. Durch seinen Clip kann das Mikrofon einfach befestigt werden.

Tipp: Dieses Mikrofon eignet sich vor allem dann, wenn Sie ihren Kopf nicht stark hin- und herbewegen müssen, sondern weitestgehend nach vorne sprechen (z.B. bei Vorträgen). Achten Sie bei der Befestigung darauf, dass das Mikrofon nicht mit Kleidungsstücken scheuert (beispielsweise mit der Krawatte oder einem Hemdknopf). Dadurch kann es zu Störgeräuschen kommen!

Tipp: Befestigen Sie die Ansteckmikrofone so weit oben wie möglich und führen Sie vor der Veranstaltung eine Sprechprobe durch. Beachten Sie dabei, dass Sie die Mute-Funktion am Taschensender ausgeschaltet haben.



Unsere drei Headsets sind extrem flexibel, leicht und stabil und werden durch kleine Bügel hinter dem Ohr befestigt. Die Hautfarbe des Bügels lässt das Mikrofon unscheinbar wirken. Der Dämpfungsschutz aus Schaumgummi kann abgenommen werden um ein noch dezenteres Auftreten zu ermöglichen. Wir empfehlen jedoch ausdrücklich die Verwendung mit Dämpfungsschutz, um Rauschen durch schweres Atmen (z.B. bei Nervosität) zu vermeiden.

Tipp: Verwenden Sie dieses Mikrofon, wenn Sie sich viel bewegen, ihren Kopf drehen und ein Maximum an Flexibilität erreichen wollen. Beachten Sie dabei, dass das Kabel zum Taschensender immer locker sitzt um ein unangenehmes Ziehen des Headsets bei den Ohren zu vermeiden.

Unser professionelles Audio Conference System passt die Lautstärke automatisch den Eingangspegeln an. Sie müssen sich also nicht mehr um die Lautstärkenregelung kümmern. Wird nicht in ein Mikrofon gesprochen, schaltet das System den Pegel automatisch herunter um eventuelle Schallgeräusche zu unterbinden. Aus diesem Grund ist es nicht möglich, die Mikrofonlautstärken individuell zu steuern. Sie haben aber die Möglichkeit die Gesamtlautstärke zu regeln.

Unser Deckenbeamer

Unser Hochleistungsdeckenbeamer ist optimal für die Leinwand des Kardinal König Hauses eingestellt und verfügt über eine Lampe von 5.000 Lumen für hohen Kontrast. Sie können den Deckenlift und somit den Beamer über das Touchpanel hoch- und herunterfahren, wobei der Lift in der optimalen Höhe automatisch stehen bleibt.

Um den Beamer einzuschalten, drücken Sie das Beamer-Symbol auf dem Touchpanel und anschließend den Schalter „Ein“. Beachten Sie bitte, dass es zwischen 30-40 Sekunden dauert, bis ein Bild erscheint.

Schalten Sie den Beamer aus, startet automatisch eine Abkühlphase der Lampe, sodass das Gerät anschließend nicht sofort wieder eingeschaltet werden kann!

Die verfügbaren Medien im Karl Rahner Saal

Der Medienturm an der linken Stirnseite im Saal bietet eine Vielzahl an Medien. Auf Wunsch und nach Maßgabe der Möglichkeiten stellen wir auch ein Notebook für Powerpoint-Präsentationen etc. zur Verfügung. Im Folgenden werden die wichtigsten Geräte erläutert:

Pioneer Blue-Ray / DVD-Player:



Der Blue-Ray Player befindet sich an oberster Stelle im Medienturm. Alle Grundfunktionen werden über das Touchpanel gesteuert. Er verfügt über die BD-Live Schnittstelle, durch welche Sie im Internet nützliche Zusatzfunktionen zu Ihren Blue Ray Discs herunterladen können. Wir empfehlen die Nutzung dieses

Players für die Wiedergabe folgender Formate:

- Blu-ray Disc (BD-ROM, BD-R, BD-RE)
- DVD-Video (DVD-R, DVD-R DL, DVD-RW)
- AVCHD (DVD-R, DVD-R DL, DVD-RW)
- CD (CD-DA, DTS-CD, PC-Daten [Nur ISO 9660 Dateisystem])
- DivX, MP3, WMA, JPEG

Tipp: Unser Video-System ist vollständig über HDMI-Kabel verbunden, um bestmögliche Qualität zu gewährleisten. Der Player unterstützt weiters Deep Color und diverse Auflösungen. Benutzen Sie also unseren Blue-Ray Player für die Wiedergabe von Spielfilmen und Dokumentationen.

Tipp: Der Blue-Ray Player versucht die optimale Darstellung des Bildes sowie die dazugehörige Auflösung zu finden. Ist diese auf der Disc nicht gespeichert, kann sie vom Haustechnikteam auch individuell eingestellt werden (Format 4:3, 16:9, etc.). Es ist daher ratsam, Filme immer rechtzeitig vor Beginn einer Veranstaltung auszuprobieren, um die Darstellungsqualität sicherzustellen.

TV-Tuner:

Über das Touchpanel können folgende Fernsehsender empfangen werden:

- 1 - ORF 1
- 2 - ORF 2
- 3 - ORF III
- 4 - ARD
- 5 - ZDF
- 6 - 3sat
- 7 - arte
- 8 - BR alpha

CD-Wechsler:

Ebenfalls im Medienturm befindet sich ein 5fach CD-Wechsler, der komplett über das Touchpanel gesteuert werden kann.

Tipp: Legen Sie die einzelnen CDs bereits vor Beginn der Veranstaltung in das Gerät ein und beachten Sie, dass der Wechsel zwischen den einzelnen CDs immer einige Sekunden in Anspruch nimmt. Es hat sich bewährt, die Informationen über CD-Platz und Audio-Tracks zu notieren, damit sie während der Veranstaltung auch unter Nervosität schnell gefunden werden können.

Radio:

Natürlich verfügt unser Medienturm auch über ein integriertes Radio. Sie können das Radio komplett über das Touchpanel steuern und von dort auch den Senderdurchlauf vornehmen um Ihren gewünschten Sender einzustellen. Die wichtigsten Sender sind darüber hinaus auf Fixplätzen gespeichert.

Tascam Audio-Aufnahmegerät



Für professionelle Audio-Aufnahmen steht Ihnen unser Tascam SS-CDR1 zur Verfügung. Mit diesem Gerät können Sie Ihre Vorträge und Gespräche entweder auf eine Compact Flash Karte im wave oder MP3 Format abspeichern oder direkt auf eine CD kopieren (also Audio-CD, MP3-CD oder Wave CD). Für die Verwendung sprechen Sie sich bitte vorher mit unserem Haustechnik-Team ab.

Tipp: Für die Speicherung auf Audio-CD empfehlen wir dringend die Verwendung von CD-Rs, da CD-RWs (rewritable) ohne Finalisierung auf älteren Abspielgeräten nicht wiedergegeben werden können. Bei Compact Flash Karten versichern Sie sich über eine genügend hohe Leistungs- und Übertragungsfähigkeit. Ältere Modelle könnten eine zu geringe Übertragungsfähigkeit besitzen, sodass eine simultane Aufnahme nicht möglich ist.

Wir empfehlen ausdrücklich die Aufnahme als mp3 oder wave, da dies eine Nachbearbeitung stark vereinfacht. Sie können beispielsweise Lücken (wie Veranstaltungspausen oder die Zeit während Gruppenarbeiten) aus der Aufnahme ausschneiden bzw. das File nach Vorträgen unterteilen. Als kostenlose Software zum Bearbeiten von diesen Dateien empfehlen wir das Programm mp3DirectCut.

Tipp: Beachten Sie vor Audio-Aufnahmen unbedingt die entsprechenden Urheberrechte und informieren Sie die Vortragenden über die geplante Aufnahme. Das Bildungszentrum übernimmt keine Haftung für eventuelle Verstöße gegen das Urheberrecht.

Tipp: Sie können über das Touchpanel auch Dateien über das Tascam-Aufnahmegerät abspielen, wir empfehlen Ihnen hierfür jedoch ausdrücklich ein Notebook, da dieses in der Steuerung flexibler ist als das Tascam-Aufnahmegerät.

Tipp: Gerne übernimmt die Haustechnik den Tonmitschnitt Ihrer Veranstaltung und übergibt Ihnen am Ende das Rohmaterial auf einem von Ihnen zur Verfügung gestellten Medium (z.B. USB-Stick oder Speicherkarte). Auf Wunsch schneiden wir Ihnen das Rohmaterial auch zu entsprechenden Tracks für Audio-CDs zusammen und entfernen unerwünschte Zwischenräume (z.B. Pausen, etc.). Ein entsprechendes Angebot senden wir Ihnen gerne zu.

Crestron - AirMedia:



Über den Videoeingang „AirMedia“ haben Sie die Möglichkeit, direkt über eine App auf Ihrem Tablett oder Smartphone Inhalte auf die Leinwände zu projizieren. Laden Sie dazu die App „Crestron – AirMedia“ auf Ihr iPhone oder Android-Handy und starten Sie das Programm. Es wird eine eigene WLAN-Verbindung aufgebaut („AirMedia“) und über diese der Inhalt auf die Leinwand projiziert.

Tipp: Wenn Sie über ein Firmentablett verfügen, raten wir Ihnen dieses über den HDMI- oder VGA-Anschluss auf die Leinwand zu projizieren, da Sie in diesem Fall nicht die Konfiguration des Geräts ändern müssen.

Anschlussfelder für weitere Geräte - Presse

An der Rückseite des Rahner-Saals (direkt neben der linken Eingangstür) sowie an der linken Seitenwand befinden sich zwei XLR-Anschlussfelder für weitere Geräte zur Audioaufnahme. Diese sind sowohl für Presse als auch für Synchronisation vorgesehen.

Tipp: Sprechen Sie sich im Fall von Pressemitschnitten mit unserem Haustechnikteam ab, wir helfen Ihnen gerne weiter.

Anschluss Ihres Notebooks für Präsentationen / WLAN

Natürlich ist es möglich, Ihr Notebook für Präsentationen anzuschließen. Voraussetzung dafür ist lediglich ein vorhandener DVI-, HDMI- oder VGA-Stecker und – falls gewünscht – ein gewöhnlicher Kopfhörer-Cinch-Stecker für Stereo-Sound. Unser Saal verfügt über WLAN, sodass auch der Zugriff auf das Internet möglich ist, beachten Sie dabei aber Ihre Konfiguration, aktuelle Virensoftware und die Unterstützung des WPA-Sicherheitsstandards. Ein Zugang zum Internet über einen Netzkabelanschluss wird auf Anfrage bereitgestellt.

Ein Infoblatt speziell zur Nutzung von WLAN stellen wir Ihnen gerne zur Verfügung.

Tipp: Verwenden Sie für eine optimale Darstellung eine Auflösung von 1280 x 720 Pixel. Diese Auflösung wird direkt vom Beamer an die Leinwand übertragen, andere Auflösungen werden entsprechend umgerechnet.

Tipp: Schalten Sie im Fall von Präsentationen über Ihr Notebook eventuelle Bildschirmschoner ab und deaktivieren Sie die Stromsparfunktion, um ungewolltes Herunterfahren Ihres Computers zu vermeiden.

Tipp: Achten Sie darauf, dass die automatische Update-Funktion Ihrer diversen Programme deaktiviert ist, um ein ungewolltes updaten von Software während Ihrer Veranstaltung zu verhindern. Dies kann zu einer starken Verlangsamung und ungewollten Meldungen am Bildschirm Ihres Notebooks führen.

Tipp: Testen Sie die Internetverbindung rechtzeitig vor Beginn der Veranstaltung. Aufgrund der zahlreichen Konfigurationsmöglichkeiten und Einschränkungen bei Firmennotebooks ist es manchmal erforderlich, die Systemeinstellungen Ihres Notebooks anzupassen, bevor eine WLAN-Verbindung hergestellt werden kann. Es ist dem Haustechnik-Team aus Haftungsgründen untersagt, bei fremden (Firmen-)Notebooks Änderungen an den System- und Internet-einstellungen vorzunehmen.

Unser gesamtes Haus ist über WLAN abgedeckt, die Kennwörter dafür liegen in den Seminarräumen auf oder können an der Rezeption erfragt werden.

Andere Medien im Rahner-Saal

Der Rahner-Saal verfügt über zwei VGA-Eingänge (einen bei der Bühne an der Stirnseite sowie einen zweiten Eingang auf der linken Wandseite) sowie einen HDMI-Eingang. Auf diese Weise können Sie auch andere Medien anschließen, z.B.: VHS-Videorekorder oder externe Tablets.

Das Haustechnikteam verfügt außerdem über zahlreiche Adapter, um externe Geräte anzuschließen. Es ist jedoch dringend erforderlich, dass Sie sich bei externen Geräten zuvor mit dem Haustechnikteam absprechen, da keine Gewährleistung für alle Anschlüsse und Adaptermöglichkeiten übernommen werden kann.

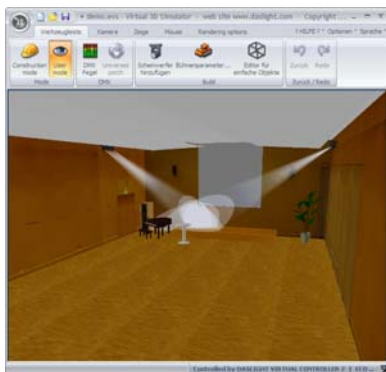
Die Bühnenbeleuchtung im Rahner-Saal



Unser Saal verfügt über sechs gip volkslicht rgb movingheads. Die Lichterzeugung findet über 60 Luxeon Rebel High-Power-LEDs statt mit denen das gesamte rgb-Farbspektrum abgedeckt wird. Es sind also sämtliche Farbdarstellungen möglich. Das Volkslicht besitzt einen Strobe Effekt (mit variabler Geschwindigkeit zwischen 1-10 Flashes pro Sekunde), Random-Strobe und Pulse Effekte. Über den Dimmer lässt sich das Volkslicht von 0-100% dimmen und über das bekannte DMX512 ansteuern.

Die Moving-Heads sind jeweils zu dritt seitlich am oberen Saalrand positioniert und können entweder über ein Mischpult, welches direkt im Medienturm integriert ist gesteuert werden oder über die bekannte daslight-Software.

Tipp: Die richtige Beleuchtung trägt wesentlich zum Gelingen Ihrer Veranstaltung und für ein professionelles Auftreten bei. Einsatzgebiete sind dabei nicht nur das Ausleuchten während eines Vortrags oder einer Podiumsdiskussion. Beleuchtung kann auch zur Stimmungsvermittlung herangezogen werden oder Hintergrundeffekte generieren.



Möchten Sie die Bühnenbeleuchtung nutzen, ist ein Vorgespräch mit unserer Haustechnik unbedingt erforderlich! Die Steuerungssoftware ist gratis über das Internet zu beziehen (www.daslight.de), die erforderlichen Dateien (3D-Modell unseres Rahner-Saals und Steuerdateien unserer Beleuchtung) erhalten Sie auf Wunsch von uns zugesandt, damit Sie auch selbst die Möglichkeit besitzen, umfangreiche Beleuchtungsszenen zu erstellen.

Gerne unterbreiten wir Ihnen jedoch auch ein Angebot für die Übernahme der Beleuchtungsprogrammierung sowie die Begleitung Ihrer Veranstaltung durch unsere Bühnenbeleuchtung.

Unterstützung für Menschen mit besonderen Anforderungen

Für Menschen mit besonderen Anforderungen stehen zwei Funkkopfhörer zur Verfügung:



Der Hörer schaltet sich automatisch ein, wenn Sie den Kinnbügel spreizen und den Hörer aufsetzen. Wenn Sie den Kinnbügel absetzen, schaltet sich der Hörer automatisch aus. Auf der Unterseite des Bügels befindet sich weiters das Drehrad für die Lautstärkenregelung sowie für die Tonbalance. Mit ihr können Sie die Lautstärke zwischen dem linken und rechten Ohr einstellen.

Tipp: Mit einem Kopfhörer wird gern lauter als mit Lautsprechern gehört. Hohe Lautstärke, die über längere Zeit auf Ihre Ohren einwirkt, kann zu dauerhaften Hörschäden führen. Schützen Sie Ihr Gehör indem, sie die Lautstärke reduzieren; unsere Kopfhörer klingen auch bei niedriger Lautstärke besonders gut.